

Mikrotik Router – Anleitung zur ersten einfachen Konfiguration. (RB 411, RB433, Groove, Metal)

Mit dieser Anleitung kann ein Router in wenigen Minuten komplett konfiguriert werden.

Dabei sind 3 Textdateien für die gängigen Hammet-Frequenzen in DL, 2362, 2397 und 5695MHz jeweils mit dem richtigen Frequenzraster, DHCP-Server, NTP-Client, und sonstigen Einstellungen, die einfach auf den Router kopiert werden können.

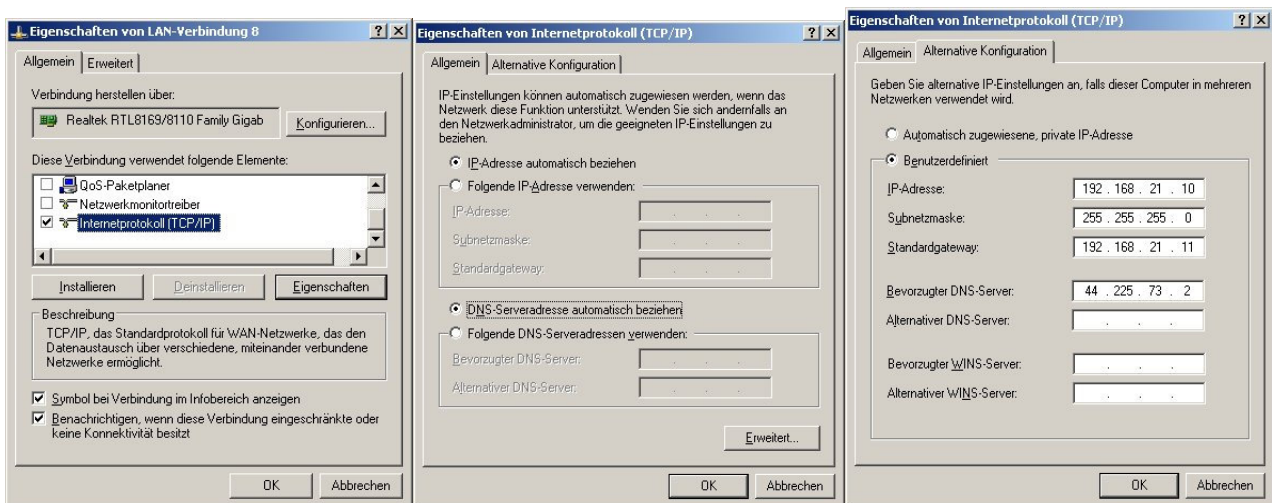
Der Router ist damit mit Grundeinstellungen betriebsbereit, man kann die Antenne ausrichten und sich dann später, wenn nötig, mit der Feinkonfiguration beschäftigen.

Ich setze voraus, dass ein Laptop vorhanden ist, den wir als erstes vorbereiten.

Mit rechter Maustaste auf das Netzwerksymbol klicken: Status/allgemein/Eigenschaften
Internetprotokoll(TCP/IP).

Das Bild zeigt die Standardeinstellung für den Normalgebrauch an einem Internetrouter. Die alternative Einstellung wird im Normalfall nicht gebraucht und ist nur nötig, wenn das Laptop weder Internet noch Hammet - Verbindung hat, damit das Winbox Programm funktionieren kann.

Allgemeine und alternative Konfiguration wie abgebildet ausfüllen.



und zum übernehmen ein paar Mal OK drücken.

Nun das das beiliegende Winbox Programm auf den Desktop kopieren, braucht nicht installiert werden. Ebenso das Textfile für die gewünschte Frequenz auf den Desktop kopieren.

Das war s erstmal mit dem Laptop!

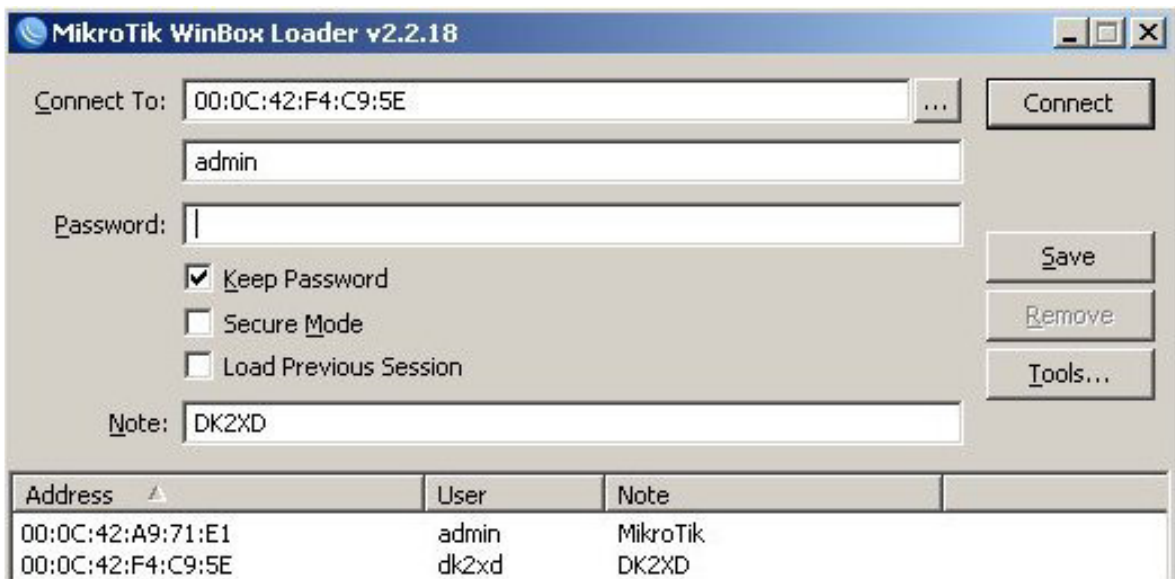
Jetzt kommen wir zum Router:

Sehr wichtig! Bevor Spannung angelegt wird, muss eine für die gewünschte Frequenz passende Antenne angeschlossen sein. Ohne Antenne kann der Router zerstört werden.

POE Adapter richtig herum anstecken (Strom in Richtung zum Router, nicht zum Laptop) und Lan Kabel am Laptop einstecken.

Jetzt kann Spannung (12Volt) am Adapter angelegt werden.

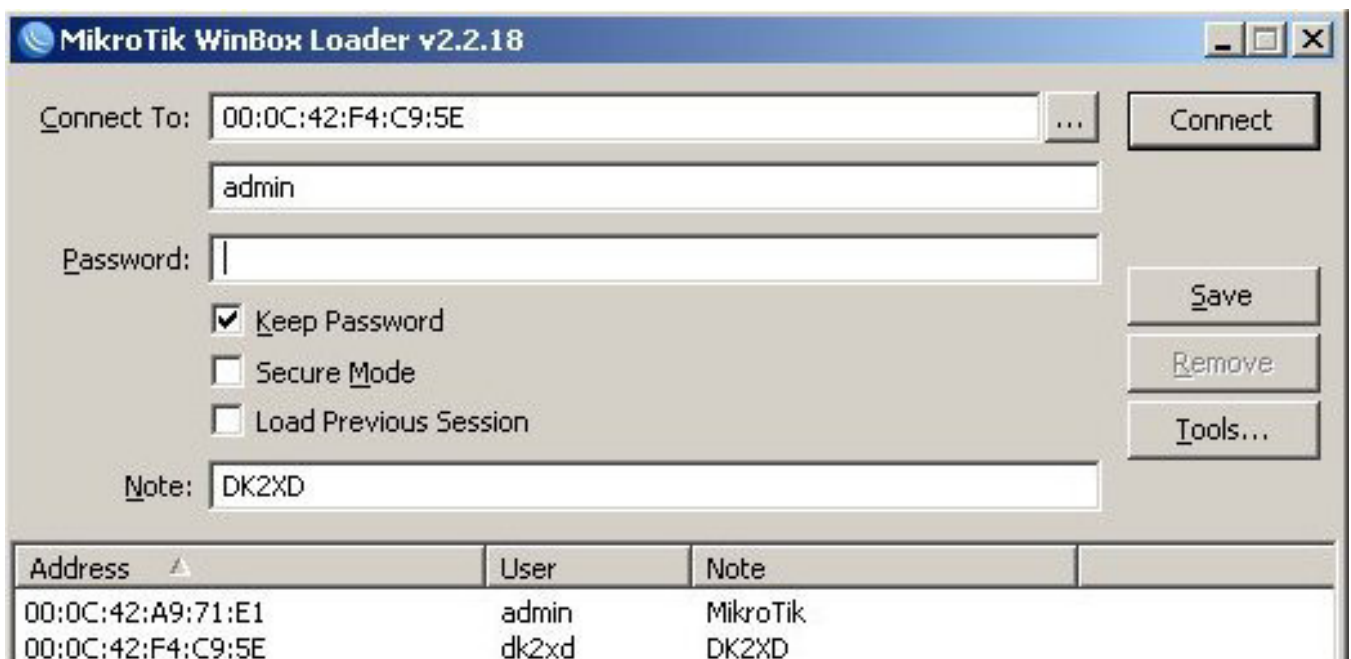
Als nächstes: Doppelklick auf das Winbox - Symbol. Es erscheint folgendes oder ähnliches Bild:
jetzt auf den Recheckbutton mit den 3 Punkten links neben dem „Connect“ Feld drücken.



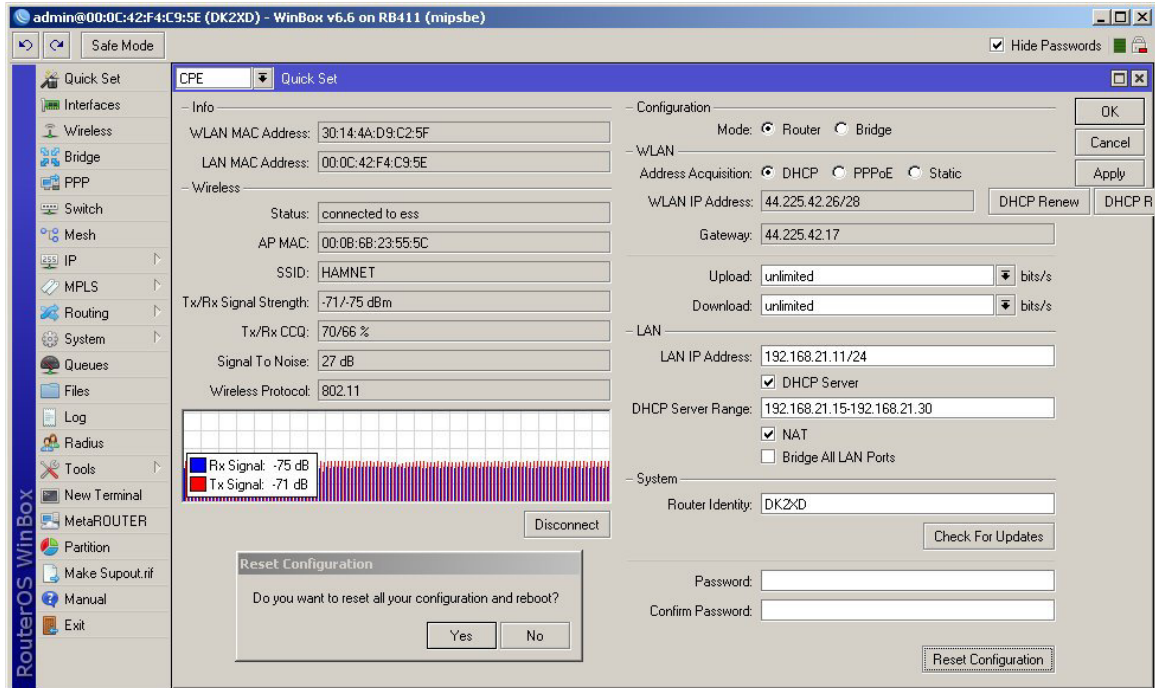
Im nächsten Fenster links auf die angezeigte Mac-Adresse klicken.

MAC Address	IP Address	Identity	Versi...	Board Name
00:0C:42:F4:C...	192.168.21.11	DK2XD	6.6	RB411

Benutzer ist admin – Passwort freilassen und auf Connect klicken.



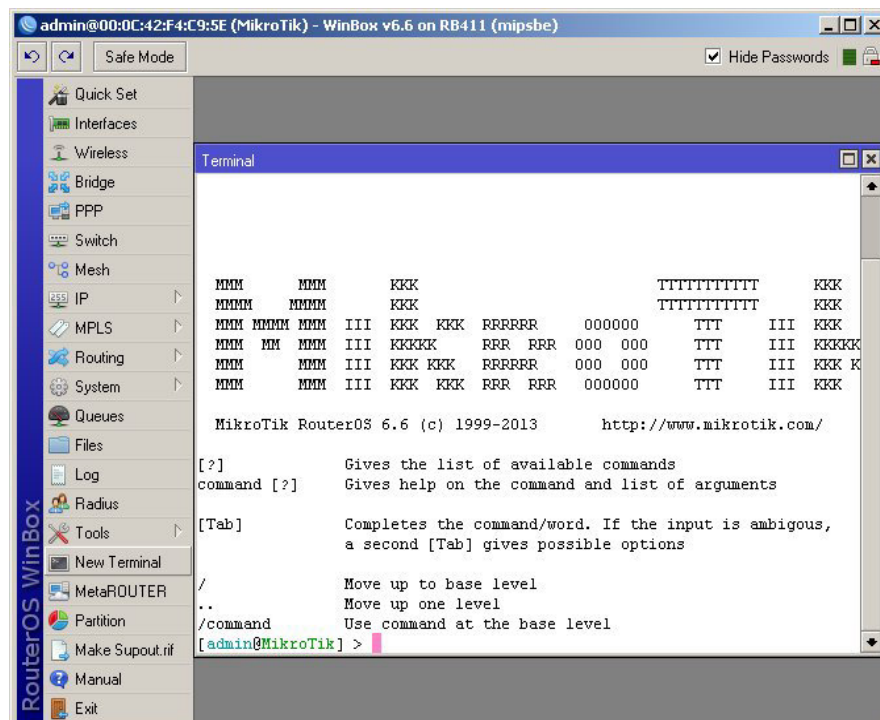
Damit startet das eigentliche Konfigurationsprogramm.



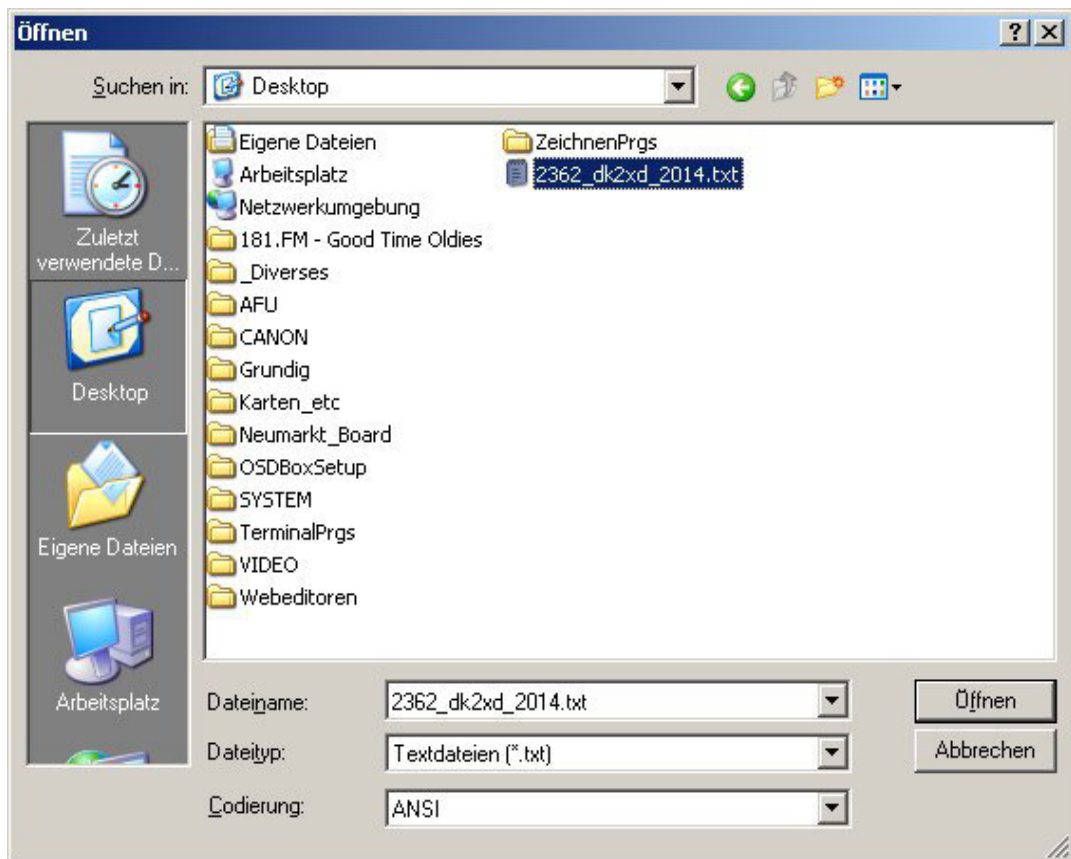
„Quick Set“ auswählen, „Reset Configuration“ rechts unten drücken und mit Yes bestätigen. Dadurch werden alle vorherigen Daten gelöscht, anschließend wird automatisch die Verbindung unterbrochen und ein Neustart durchgeführt.

Nach ca. einer Minute kann mit der Winbox genau wie oben beschrieben, über die Mac-Adresse wieder auf den Router zugegriffen werden. Bei der folgenden Abfrage links unten auf „Remove Configuration“ klicken, damit auch die Standardkonfiguration nicht stört.

Jetzt wählen wir links „New Terminal“ aus und machen anschließend das Winbox - Fenster etwas kleiner, damit auch der Windows „Editor“ noch geöffnet werden kann. Dieser befindet sich unter Programme/Zubehör. Nicht Word oder ähnliches verwenden, weil Ascii Dateien verwendet werden.



Die erforderliche z.B. 2362.txt Datei im Editor öffnen.

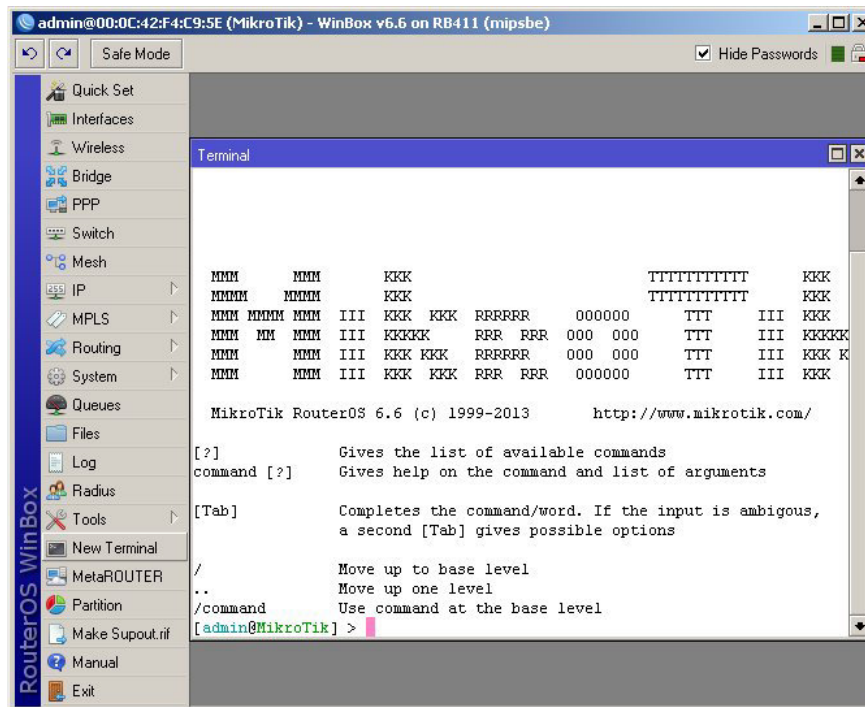


Zum Einsetzen des Rufzeichens auf bearbeiten/ersetzen... gehen. Eigenes Rufzeichen bei „ersetzen mit“ einsetzen und „Alle ersetzen“ wählen.



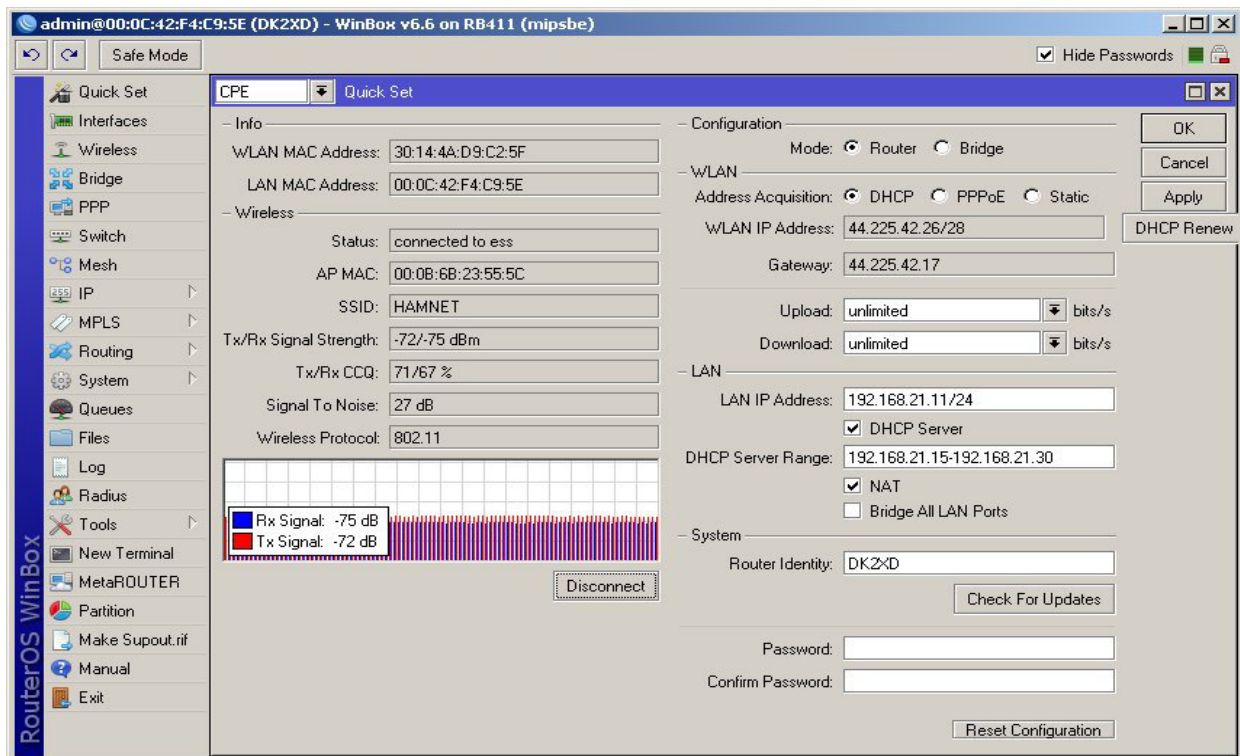
Datei speichern. Anschließend „bearbeiten/Alles markieren + „Kopieren“

Nun mit der Maus in das geöffnete Winbox Terminalfenster rechts neben den Cursor klicken und mit rechter Maustaste auf „Paste“ gehen.



Die Daten werden sofort verarbeitet und der Router ist anschließend sofort betriebsbereit. Das Laptop bekommt per DHCP eine komplette IP- Adresse zugewiesen. Wenn der Router Verbindung zum Digi hat, auch die nötige DNS Adresse.

Nach Klick auf „QuickSet“ erscheint eine Übersichtsseite mit allen wichtigen Einstellungen.



Zum Ausrichten der Antenne ist das „Quick Set“ Fenster gut geeignet, weil alle Daten incl. der Feldstärke übersichtlich dargestellt sind. Wenn alles funktioniert kann unter „Files“ ein Backup der Konfiguration gemacht werden. Das Backup File kann allerdings nur auf den eigenen Router zurückgespielt werden.